

## SYSCAL Kid *Switch-24*

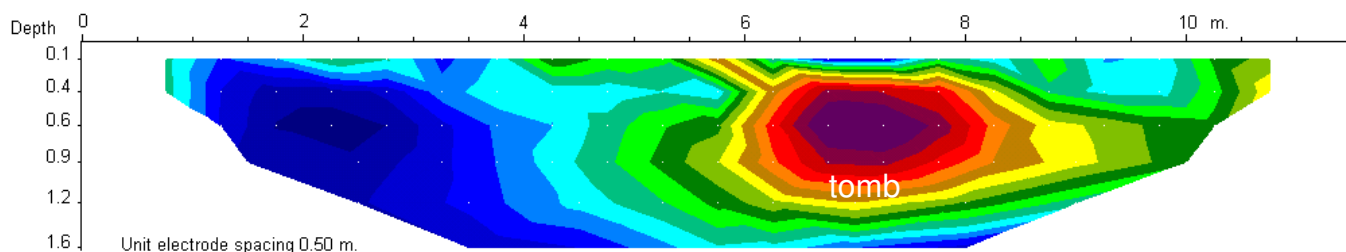
- Variação automática
- Placa de comutação integrada
- À prova de campo



## RESISTIVIDADE DE BAIXA PROFUNDIDADE

A mais nova opção de imagem de resistividade multieletrodo com um medidor subcompacto, especialmente projetado para imagens de resistividade em baixa profundidade. Esta versão possui uma placa de comutação interna para 24 eletrodos, dois fios de cabo com 12 eletrodos cada um que são conectados na parte de trás do medidor de resistividade. O sistema foi concebido para realizar automaticamente pesquisas contínuas.

Leve, de fácil manuseio e à prova de campo, o SYSCAL Kid com opção de 24 eletrodos é ideal para mapeamentos geológicos, aplicações da engenharia civil e arqueologia. As pesquisas podem ser realizadas de forma eficiente e apenas com um operador.



*Anomalia detectada pelo método sobre uma tumba em um sítio em Roma (Inversão 2D de dados Wenner)*

**Revendedor no Brasil: Hasageo Equipamentos Geofísicos**  
contato@hasageo.com +55 24 998428319

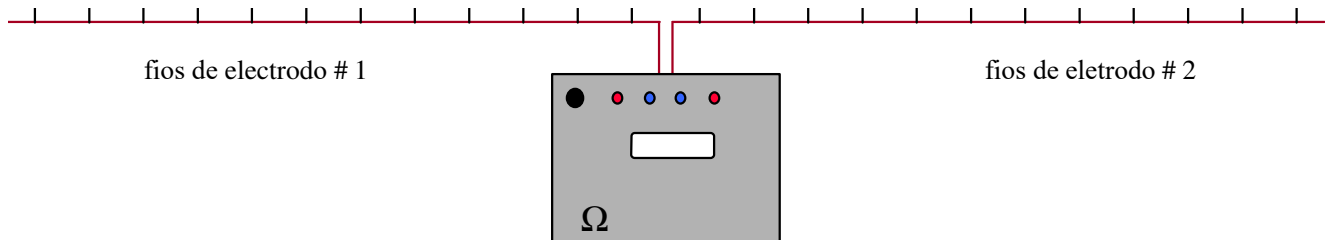
# SYSCAL Kid *Switch-24*

## CARACTERÍSTICAS

- ◆ Parâmetros de voltagem
  - 200 V voltagem máxima,
  - 25 W força máxima,
  - 500 mA corrente máxima
- ◆ Fixação automática da tensão de saída em relação ao nível do sinal medido.
- ◆ Acuracidade da resistividade: 0.2 %.
- ◆ Controle de qualidade da medição através do desvio padrão e número de empilhamento de dados.
- ◆ Display da voltagem medida, intensidade da corrente, esistividade aparente e potencial próprio.
- ◆ Link serial para transferência para PC.

## ELETRODO

Feito com cabos altamente resistentes, os 12 fios podem ter espaçamento dos eletrodos entre 1 e 3 metros. A versão com 3 metros possui 40 m de comprimento total e pesa 2.5 kg. Outras configurações podem ser solicitadas.



Matrizes compatíveis: polo-polo, polo-dipolo, dipolo-dipolo e perfilagem Wenner.

## ESPECIFICAÇÕES GERAIS

- LCD display: 4 linhas de 20 caracteres
- Teclado: 6 funções chave
- Média de temperatura padrão: -10 to +50 C
- Bateria interna recarregável: 12V, 6.5 Ah com autonomia de 3000 leituras típicas.
- Memória interna para 1400 estações de leituras inteiras : potência própria, voltagem, corrente, resistividade.
- Dimensões: 23 x 18 x 23 cm
- Peso: 4.8 kg

## TRANSMISSOR

- Setting automático de corrente
- Output 200 V
- voltagem: up to 500 mA
- Output current: up to 25 W
- Output power 2 s
- 

## TRANSMISSOR

- Cálculo de resistividade
- Variação automática
- Compensação SP incluindo desvio linear
- Empilhamento digital para redução de ruído
- Input Voltagem: proteção até 200 V de - faixa 2.5 V a +2.5 V
- Input de impedância: 22 MΩ
- Faixa de resistividade: 10<sup>-3</sup> to 10<sup>+5</sup> Ω.m
- Precisão de Resistividade: média 1 %